

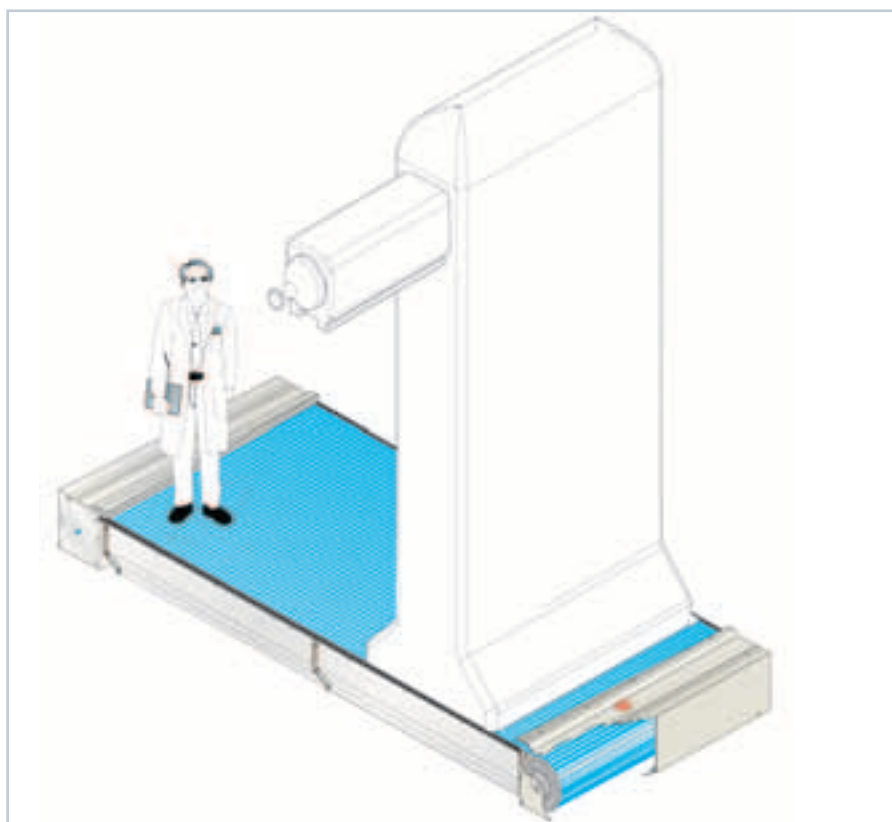


PROTECCIONES ENROLLABLES

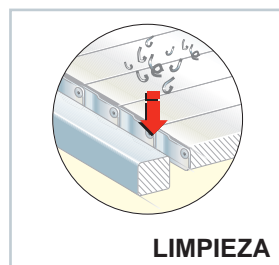
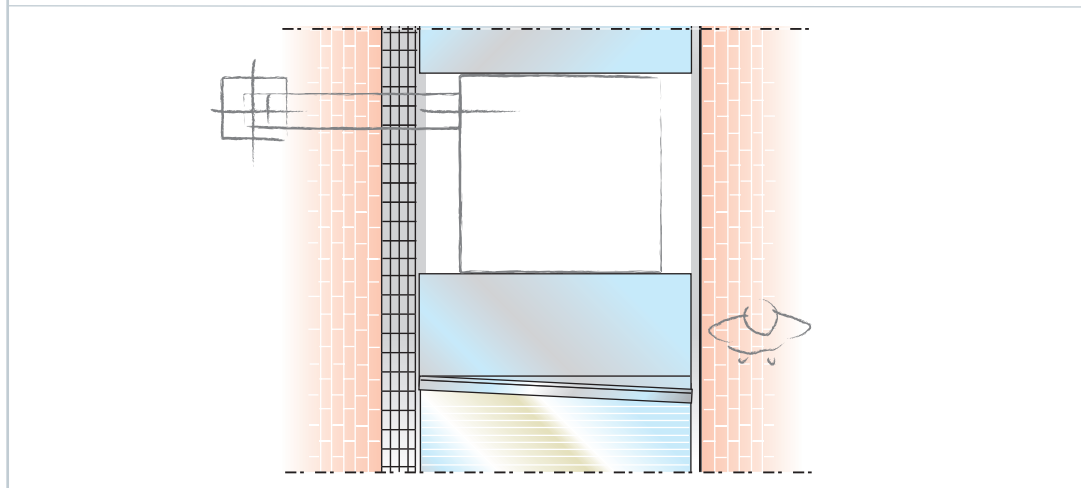
Producción especial: PROTECCIONES ENROLLABLES CON PERSIANA TIPO J

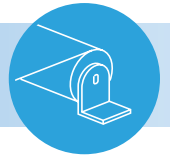
Las protecciones enrollables dotadas de **PERSIANA TIPO J**, son especialmente adecuadas para cubrir grandes fosos o grandes basamentos. Son protecciones con las siguientes características fundamentales:

- **VELOCIDAD:** apropiadas para aplicaciones a velocidad elevada, para elaboraciones tanto en seco como con líquido refrigerante.
- **SILENCIO:** gracias al sistema de enrollamiento mecánico, no produce ruidos debidos a roces o vibraciones
- **ROBUSTEZ:** especialmente indicado para aplicaciones sobre las que caminar.
- **LIMPIEZA:** la guía de la banda en el lado del transportador de virutas está realizada expresamente para favorecer la caída de cualquier tipo y dimensión de viruta en el transportador mismo sin ningún atasco.
- **MANTENIMIENTO RÁPIDO:** en caso de deterioro de los elementos, no es necesario desmontar la banda, sino que basta extraer los elementos dañados desenroscando los tornillos laterales.



El rascador está colocado en bisel respecto al curso de la máquina de forma que facilita la evacuación del refrigerante y virutas hacia un lateral de la persiana.

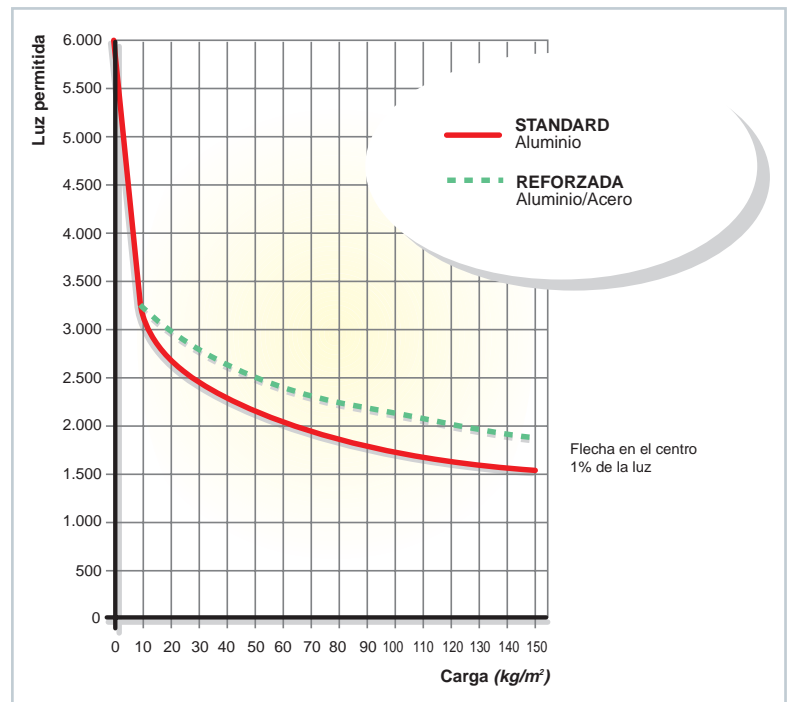




Producción especial: PROTECCIONES ENROLLABLES CON PERSIANA TIPO J

CARACTERÍSTICAS TÉCNICAS DE LA PERSIANA TIPO J

- Ejecución completamente **metálica**
- Perfecta **planicidad** del lado expuesto a las virutas
- Limpieza con **rascador** en el lado expuesto a las virutas
- **Blindaje** de la articulación con guarnición integrada
- Elevada **resistencia a la flexión**, véase gráfico luz / capacidad
- **Versión reforzada** con perfiles de acero
- Elevada resistencia a la tracción, mínimo garantizado **2 KN/m lineal de anchura**
- Tapones laterales de acero con unión de efecto "**cadena**"
- Espesor de la banda **18 mm**
- Enrollamiento en ambos sentidos en un diámetro de **150 mm**
- Masa reducida **12,5 kg/m²** (**29 kg/m²** para la versión reforzada)
- Sistema **modular** con elementos individuales intercambiables
- Velocidad de traslación de hasta **120 m/min.**
- Duración garantizada de **1.000.000** de movimientos



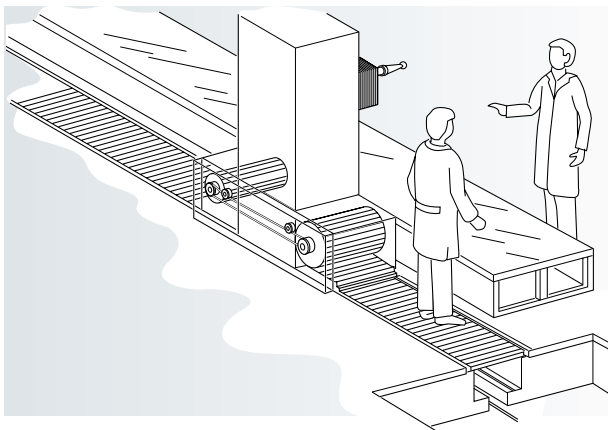
La firma P.E.I. construye estas PERSIANAS sobre plano horizontal móvil para cumplir con las normativas de seguridad y prevención de accidentes.

Estas protecciones consiguen cerrar el plano superior del foso de las máquinas cuyo basamento (u otra cosa) se encuentra por debajo de la superficie sobre la que se camina. Asimismo, permiten que las personas puedan atravesar en cualquier momento el foso del basamento, que en caso contrario, al estar abierto, podría provocar accidentes a personas o daño a cosas. El sistema de avance a velocidad variable, controlada mediante un dispositivo mecánico, ofrece la posibilidad de hacer que su funcionamiento sea independiente del grupo de control de la máquina.

Las dimensiones a disposición y la velocidad son los datos a establecer por el cliente, que luego serán estudiados por nosotros de forma que se obtenga una perfecta funcionalidad.

Producción Especial: PROTECCIONES ENROLLABLES CON MOVIMIENTO DE CADENA

Las **PROTECCIONES ENROLLABLES CON MOVIMIENTO DE CADENA** P.E.I. sistema patentado, poseen la característica fundamental y novedosa de mantener la persiana de protección inmóvil durante el funcionamiento de la máquina, con las siguientes ventajas:



- Permitiendo a las personas atravesar en cualquier momento, incluso durante la **traslación**, el foso del basamento que, en caso contrario, estando descubierto, podría provocar accidentes a las personas o daños a las cosas.
- Los **rodillos**, introducidos dentro de los cajones, están fijados al bastidor de la máquina. Un **sistema de compensación de los diámetros** consigue sincronizar el sistema.
- Si el cliente lo desea, se puede accionar mediante:
 - **motor de corriente continua**
 - **motor neumático**
- Las dimensiones, la colocación y la velocidad son **datos que establece el cliente**, que a su vez serán estudiados por nosotros al objeto de garantizar un proyecto con perfecta funcionalidad y fiabilidad.