

UNIFLEX *Advanced*

Todoterreno ligero y silencioso con un amplio abanico de aplicaciones*

- Portacables económico
- Geometría de la cadena optimizada en el peso
- Rigidez torsional especialmente elevada

Resistente sistema de topes doble para longitudes autoportantes grandes

Muy silencioso gracias a la atenuación de ruidos interna

Conector con peine sujetacables integrado

Superficies de deslizamiento

Fijación sencilla del separador

Piezas de conexión universales (UMB) con peine sujetacables integrable

Relación favorable entre ancho interior y exterior

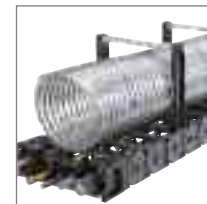
Traviesas sin apertura (tipo 020)

Modelos con traviesas abatibles interna o externamente

Muy rápido y sencillo de abrir gracias a la bisagra de bola



Múltiples posibilidades de separación de los cables



UNIFLEX Advanced 1665 con traviesa de altura extra

Con esta opción de traviesa, se pueden guiar de forma segura cables con un diámetro muy grande como, por ejemplo, las mangueras de aspiración, cuyo diámetro es mayor que la altura útil interior de los eslabones de la cadena.



Posibilidad de fijar el separador para disposiciones de cadena trabajando de costado y aplicaciones con grandes aceleraciones transversales - no se necesita ningún espaciador adicional



Superficies de desgaste laterales - para una larga vida útil en las aplicaciones trabajando de costado, a 90°



Fijación sencilla del peine sujetacables o de la guía C en el conector

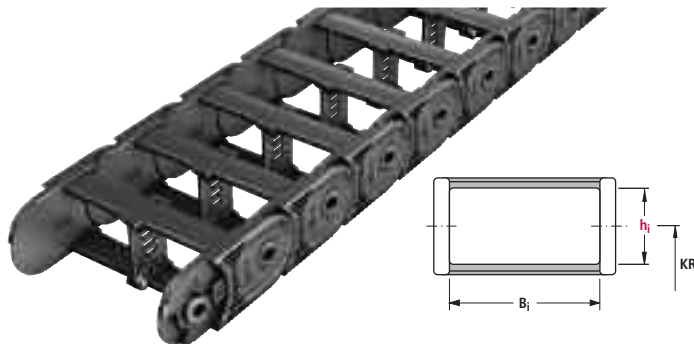
kabelschlepp.de

Teléfono:
945 12 11 28

OnlineEngineer.de
Online-Engineering für Konfigurations-Systeme Portacables

Vista general UNIFLEX Advanced

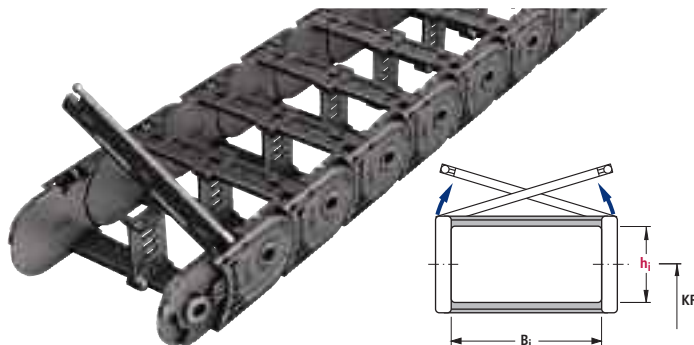
Tipo 020 – interior/exterior: Sin apertura



Serie	h _i	B _i	Recorrido máximo en m	Dinámica con disposición autoportante		Página
				Velocidad de desplazamiento v _{max} en m/s	Aceleración de desplazamiento a _{max} en m/s ²	
1320.020	20	38-50	80	10	50	82
1455.020	26	25-103	120	10	50	82
1555.020	38	50-150	125	9	45	82
1665.020	44	50-250	150	8	40	82

Dimensiones en mm

Tipo 030 – exterior: Traviesa abatible (derecha/izquierda)



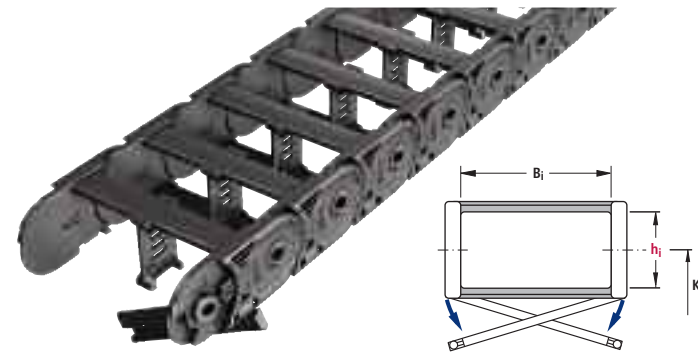
Serie	h _i	B _i	Recorrido máximo en m	Dinámica con disposición autoportante		Página
				Velocidad de desplazamiento v _{max} en m/s	Aceleración de desplazamiento a _{max} en m/s ²	
1455.030	26	25-103	120	10	50	82
1555.030	38	50-150	125	9	45	82
1665.030	44	50-250	150	8	40	82

Dimensiones en mm

Modificaciones reservadas.

Vista general UNIFLEX Advanced

Tipo 040 – interior: Traviesa abatible (derecha/izquierda)

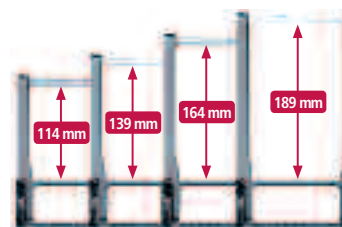


Serie	h _i	B _i	Recorrido máximo en m	Dinámica con disposición autoportante		Página
				Velocidad de desplazamiento v _{max} en m/s	Aceleración de desplazamiento a _{max} en m/s ²	
1455.040	26	25-103	120	10	50	82
1555.040	38	50-150	125	9	45	82
1665.040	44	50-250	150	8	40	82

Dimensiones en mm

UNIFLEX Advanced 1665 con traviesa de altura extra

Con esta opción de traviesa, se pueden guiar de forma segura cables con un diámetro muy grande como, por ejemplo, las mangueras de aspiración, cuyo diámetro es mayor que la altura útil interior de los eslabones de la cadena.



■ Diversas alturas interiores para diferentes diámetros de cable



Cámaras adicionales para más cables

La guía de más cables con diámetros más pequeños como, por ejemplo, cables eléctricos o hidráulicos, puede efectuarse en cámaras bajo la cámara principal. Para la posterior separación de los cables, se pueden usar los separadores habituales.

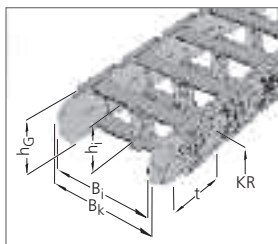
¿Necesita más información?
Consultenos, nos complacerá asesorarle.

Modificaciones reservadas.

Series 1455, 1555 y 1665

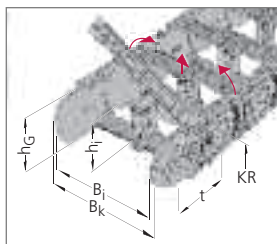
Tipo 020

interior/exterior:
Sin apertura



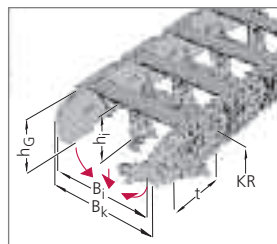
Tipo 030

exterior: Travesía abatible
(derecha/izquierda)



Tipo 040

interior: Travesía abatible
(derecha/izquierda)



Dimensiones y peso propio de la cadena

Serie	h _i	h _G	Anchos interiores B _i								B _k	
			Peso propio cadenas									
1320	20	25.5	38	50	—	—	—	—	—	—	B _i + 12	
			0,40	0,43	—	—	—	—	—	—		
1455	26	36	25	38	58	78	103	—	—	—	B _i + 16	
			0,73	0,75	0,80	0,88	0,98	—	—	—		
1555	38	50	50	75	90*	100	125	150	—	—	B _i + 18	
			1,13	1,23	1,29	1,32	1,42	1,51	—	—		
1665	44	60	50	75	100	125	150	175	200	225	250	B _i + 22
			1,67	1,80	1,92	2,06	2,18	2,31	2,43	2,57	2,70	

* solo disponible variante 030 / KR 100

Dimensiones en mm/pesos en kg/m

Radio de curvatura y paso

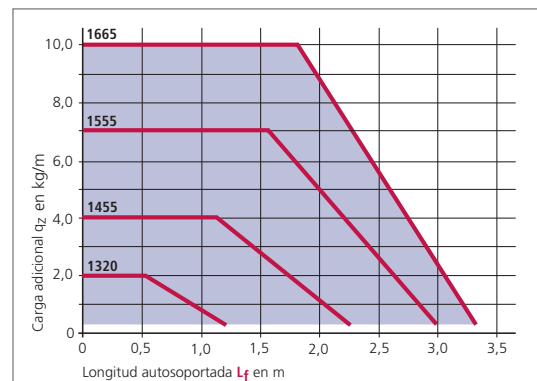
Serie	Radios de curvatura KR							
	28	38*	48*	75*	100*	125*	—	—
1320	28	38*	48*	75*	100*	125*	—	—
1455	52	65	95	125	150	180	200	225*
1555	63	80	100	125	160	200	230**	—
1665	75	100	120	140	200	250	300	—

* sobre pedido ** B_i 50 sobre pedido

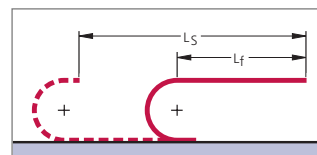
Paso:
1320: t = 32,0 mm
1455: t = 45,5 mm
1555: t = 55,5 mm
1665: t = 66,5 mm

Diagrama de carga

Para longitud autoportante L_f en función de la carga adicional



Longitud autoportante L_f



Con recorridos más largos está permitido técnicamente un pando del portacables, según la aplicación. En disposición deslizando son posibles recorridos más largos (véase la página 305). Para estas aplicaciones, estamos a su disposición para asesorarle.

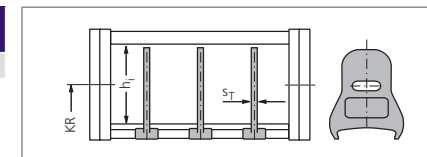
Modificaciones reservadas.

Series 1455, 1555 y 1665

Sistema de separadores TS 0 (Serie 1320)

Serie	h _i mm	S _T mm
1320	20	2

Los separadores pueden desplazarse transversalmente



Los separadores se montan de serie en uno de cada dos eslabones.

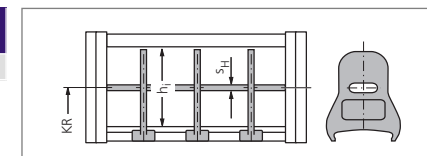


Sistema de separadores TS 1 (Serie 1320)

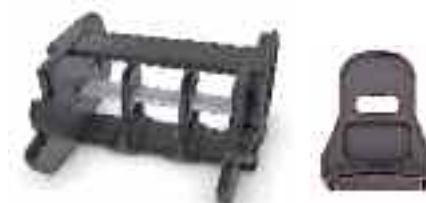
con divisor horizontal continuo en aluminio

Serie	h _i mm	S _T mm	S _H mm
1320	20	2	2,4

Los separadores pueden desplazarse transversalmente



Los separadores se montan de serie en uno de cada dos eslabones.



Ejemplo de pedido

Portacables					Sistema de separadores		Conexión
1555	030	100	125	1332	TS 0	3	FU/MU
Serie	Tipo	Ancho libre B _i en mm	Radio de curvatura KR en mm	Longitud del portacables L _k en mm (sin conector)	Sistema de separadores	Numero de separadores n _T	Conexión Punto fijo/ Punto móvil

Pedido de sistemas de separadores:

Indíquese, por favor, la denominación del sistema de separadores (TS 0, TS 1 ...) así como la cantidad de los mismos. Adjunte, si es posible, un esbozo con medidas.

Modificaciones reservadas.

Serie 1455, 1555 y 1665

Fijación de los separadores

De serie, los separadores o los sistemas de separadores completos (separadores con separaciones en altura) pueden desplazarse transversalmente. (Versión A).

Para aplicaciones con aceleraciones transversales y aplicaciones situadas en el lateral, los separadores pueden fijarse simplemente dándoles la vuelta. Para ello, el talón de bloqueo se enclava en los perfiles de encaje de la traviesa (versión B).

Si desea la versión de montaje con la traviesa fija, indíquelo en el pedido.

Versión A (estándar)

Separador desplazable

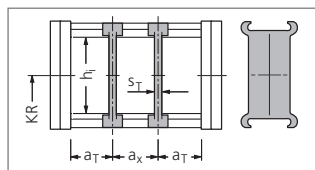


■ Separador con talón de bloqueo

Sistema de separadores TS 0

Serie	h _i mm	Versión A			Versión B			
		S _T mm	a _T min mm	a _x min mm	S _T mm	a _T min mm	a _x min mm	Trama a _x mm
1455	26	2,0	3,5	7	2,0	4/5*	7,5	2,5
1555	38	2,5	5,0	10	2,5	5	10	2,5
1665	44	3,0	5,0	10	3,0	5	10	2,5

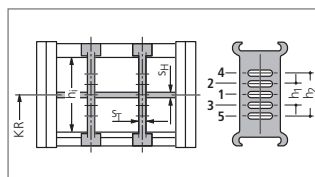
* a_T min = 4 mm por B_i = 38, 58, 78, 103 a_T min = 5 mm por B_i = 25



Sistema de separadores TS 1 por tipo 030/040 con separador horizontal de aluminio, de lado a lado

Serie	h _i mm	Versión A			Versión B				S _H mm	h ₁ mm	h ₂ mm
		S _T mm	a _T min mm	a _x min mm	S _T mm	a _T min mm	a _x min mm	Trama a _x mm			
1455	26	2,0	4/5*	7,5	2,0	4/5*	7,5	2,5	2	10	—
1555	38	2,5	5	10	2,5	5	10	2,5	4	14	—
1665	44	3,0	5	10	3,0	5	10	2,5	4	14	28

* a_T min = 4 mm por B_i = 38, 58, 78, 103 a_T min = 5 mm por B_i = 25



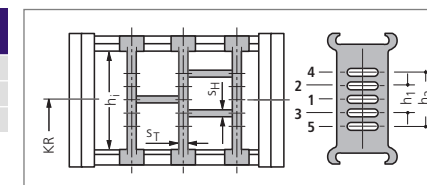
Modificaciones reservadas.

Serie 1455, 1555 y 1665

Sistema de separadores TS 3 con separador horizontal de plástico, con elementos intermedios

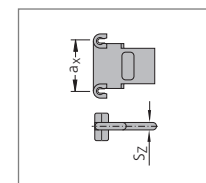
Serie	h _i mm	S _T mm	a _T min mm	a _x min mm	S _H mm	h ₁ mm	h ₂ mm
1455	26	5	3,5	7	2,4	10	—
1555	38	5	5	10	2,4	12	—
1665	44	8	5	10	4,0	14	28

Los separadores están fijados por los elementos intermedios, el sistema de separadores completo puede desplazarse.



Los separadores se montan de serie en uno de cada dos eslabones.

Dimensiones de los elementos intermedios de plástico para TS 3



Serie 1455 y 1555

S _Z	a _x (distancia media separadores)									
2,4	15	20	25	30	35	40	45	55	65	75

Serie 1665

S _Z	a _x (distancia media separadores)									
4	16	18	23	28	32	33	38	43	48	58
	64	68	78	80	88	96	112			

Dimensiones en mm

Para la serie 0665 hay disponibles también elementos intermedios de aluminio en intervalos de 1 mm de longitud.

Si se utilizan **elementos intermedios con a_x > 112 mm** debe efectuarse un soporte central adicional con un **separador doble** (S_T = 3 mm).

Los separadores dobles son indicados para el montaje posterior en el sistema de elementos intermedios.

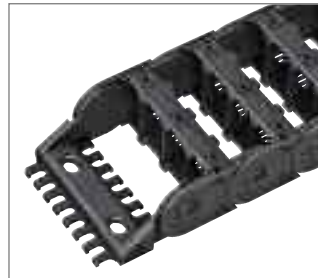
Modificaciones reservadas.

Series 1455, 1555 y 1665

Peines para cables en los conectores de plástico

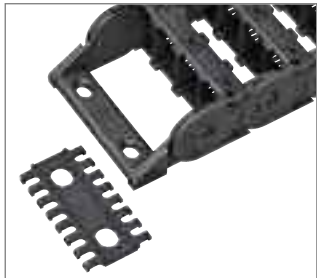
ZLK – A

Racores de amarre con peines para cables integrados a ambos lados (ZLK – A)



ZLK – L

Racores de amarre con peines para cables atornillables (ZLK – L)

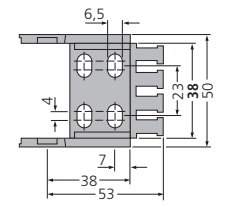
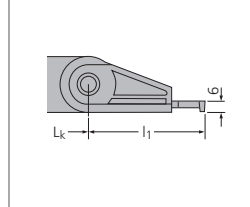


Los peines para cables se suministran en general con racores de amarre. Los peines se sujetan a presión en el conector y con él o por medio de orificios adicionales a la distancia deseada detrás de los racores de amarre.

Dimensiones de conectores serie 1320

Racores de amarre con peines para cables integrados

ZLK – A peines para cables integrados



Serie	B _i	B _k	n _z
1320.38	38	50	4

Dimensiones en mm

Disponemos de terminales sin peines para instalaciones con problemas de espacio. Solicite información.

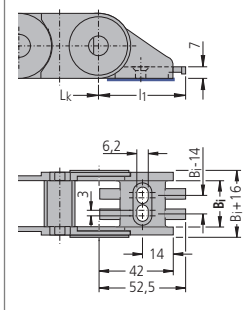
Las dimensiones para el conector del punto fijo y el del punto móvil son idénticas.

Series 1455, 1555 y 1665

Dimensiones de conectores serie 1455

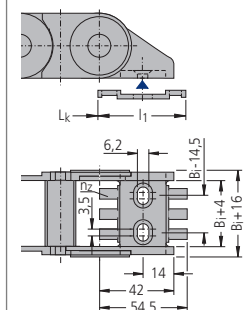
Racores de amarre con peines para cables en ambos lados

ZLK – A peines para cables integrados



Para ancho de cadena B_i = 25 mm

ZLK – L peines para cables desmontables



Para ancho de cadena B_i = 38 – 103 mm

Serie	B _i	B _k	n _z
1455.25	25	41	2
1455.38	38	54	3
1455.58	58	74	4
1455.78	78	94	6
1455.103	103	119	8

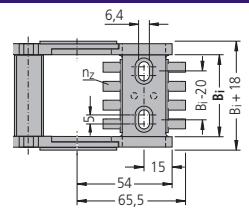
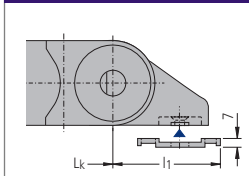
Dimensiones en mm

Las dimensiones para el conector del punto fijo y el del punto móvil son idénticas.

Dimensiones de conectores serie 1555

Racores de amarre con peines para cables en ambos lados

ZLK – L peines para cables desmontables



Serie	B _i	B _k	n _z
1555.50	50	68	4
1555.75	75	93	6
1555.100	100	118	8
1555.125	125	143	10
1555.150	150	168	12

Dimensiones en mm

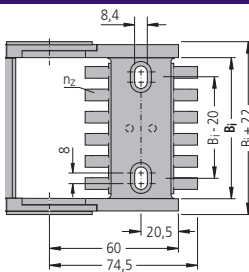
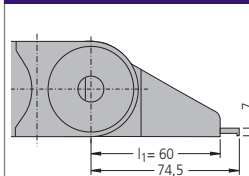
Para ancho B_i 90 mm hay disponibles terminales en acero.

Las dimensiones para el conector del punto fijo y el del punto móvil son idénticas.

Dimensiones de conectores serie 1665

Racores de amarre con peines para cables en ambos lados

ZLK – L peines para cables desmontables



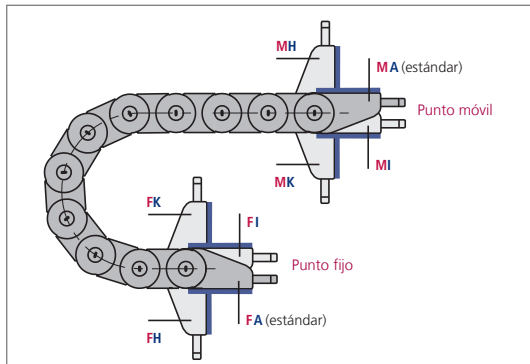
Serie	B _i	B _k	n _z
1665.50	50	72	4
1665.75	75	97	6
1665.100	100	122	8
1665.125	125	147	10
1665.150	150	172	12
1665.175	175	197	14
1665.200	200	222	16
1665.225	225	247	18
1665.250	250	272	20

Dimensiones en mm

Las dimensiones para el conector del punto fijo y el del punto móvil son idénticas.

Series 1455, 1555 y 1665

Tipos de conexión



Punto de conexión

- M** – Punto móvil
- F** – Punto fijo

Tipo de conexión

- A** – Atornillando hacia el exterior (estándar)
- I** – Atornillando hacia el interior
- H** – Atornillando a 90° hacia afuera
- K** – Atornillando a 90° hacia dentro

Los conectores están montados de serie para atornillar hacia el exterior (**FA/MA**).

Al efectuar el pedido indicar el tipo de conexión deseado (véase el código de pedido en la página 344).

El tipo de conexión puede modificarse posteriormente simplemente cambiando de lugar el conector.

Patines para deslizamiento – la solución económica para aplicaciones deslizantes (Series 1455, 1555, 1665)

Patines de plástico para deslizamiento, reemplazables

Para una duración considerablemente más larga del portacables en el funcionamiento deslizante, KABELSCHLEPP ofrece patines para deslizamiento reemplazables.

Los patines para deslizamiento reemplazables son una solución muy económica. En caso de desgaste, sólo se cambian los patines para deslizamiento.

Los patines para deslizamiento de la serie se fabrican con un material especial, muy resistente al desgaste.

Altura de cadena con patines para deslizamiento:

- 1455:** $h_G' = h_G + 2,5 = 38,5 \text{ mm}$
- 1555:** $h_G' = h_G + 3,0 = 53,0 \text{ mm}$
- 1665:** $h_G' = h_G + 3,0 = 63,0 \text{ mm}$

Radio de curvatura mínimos cuando se utilizan patines para deslizamiento:

- 1455:** $KR_{\min} = 65 \text{ mm}$
- 1555:** $KR_{\min} = 80 \text{ mm}$
- 1665:** $KR_{\min} = 100 \text{ mm}$

Portacables con patines de deslizamiento:

- 1455:** $B_{EF}' = b_i + 19 \text{ mm}$
- 1555:** $B_{EF}' = b_i + 22 \text{ mm}$
- 1665:** $B_{EF}' = b_i + 27 \text{ mm}$



! Mediante una unión por encaje continua, los patines para deslizamiento se asientan firmemente en el eslabón.

Modificaciones reservadas.

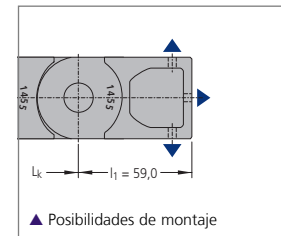
Series 1455, 1555 y 1665

Dimensiones de conector UMB

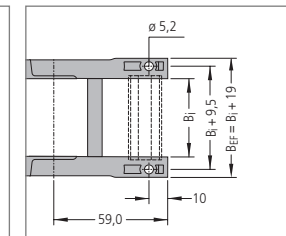
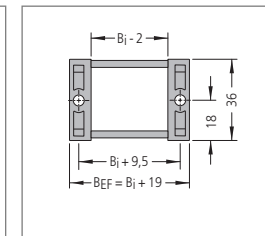
Piezas de conexión universales (UMB – Universal Mounting Brackets) para conectar arriba, abajo o delante.



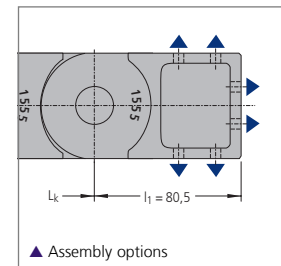
UNIFLEX 1455



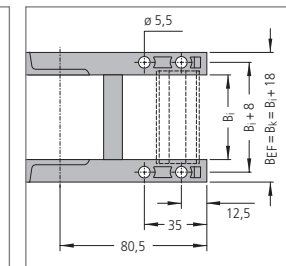
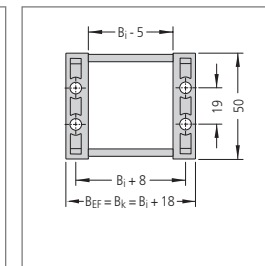
▲ Posibilidades de montaje



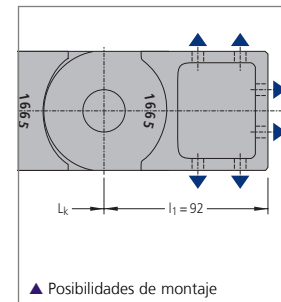
UNIFLEX 1555



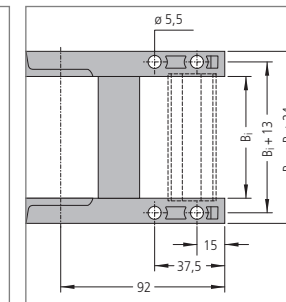
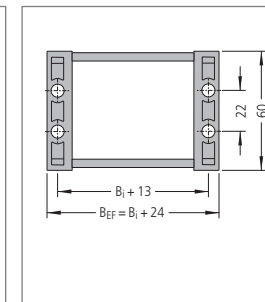
▲ Assembly options



UNIFLEX 1665



▲ Posibilidades de montaje



Las dimensiones para el conector del punto fijo y el del punto móvil son idénticas.

Si no se indica el tipo de conexión deseado, suministramos la variante de conexión FU/MU (véase el código de pedido en la página 344).

Modificaciones reservadas.

Series 1455, 1555 y 1665

Peines para cables

Peines sujetacables de plástico (UNIFLEX 1455)

Con los **peines sujetacables** opcionales se pueden fijar los cables de forma segura y sencilla.

Los peines sujetacables se montan entre las piezas de conexión UMB y no hace falta atornillarlos por separado o montarlos en una guía C.

Indique, por favor, en el pedido si necesita peines sujetacables.



■ Pieza de conexión UMB con peine sujetacables



■ Peine sujetacables (a un lado)



■ Fijación en UMB

Series	B _i mm	nz
1455.25	25	2
1455.38	38	3
1455.58	58	5
1455.78	78	7
1455.103	103	9

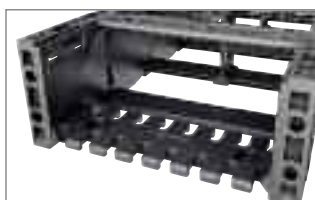
nz = Número de dientes

Peines sujetacables de plástico a ambos lados (UNIFLEX 1555/1665)

Con los **peines sujetacables** opcionales se pueden fijar los cables de forma segura y sencilla.

Los peines sujetacables se montan entre las piezas de conexión UMB y no hace falta atornillarlos por separado o montarlos en una guía C.

Indique, por favor, en el pedido si necesita peines sujetacables.



■ Pieza de conexión UMB con peine sujetacables



■ Peine sujetacables



■ Fijación en UMB

Series	B _i mm	nz
1555.50	50	3
1555.75	75	5
1555.90	90*	7
1555.100	100	7
1555.125	125	9
1555.150	150	11

nz = Número de dientes a un lado del peine

* a petición

Series	B _i mm	nz
1665.50	50	3
1665.75	75	5
1665.100	100	7
1665.125	125	9
1665.150	150	11
1665.175	175	13
1665.200	200	16
1665.225	225*	17
1665.250	250*	19

Modificaciones reservadas.

Series 1455, 1555 y 1665

Peines para cables

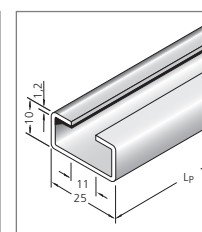
Guías C para bridas abiertas LineFix, peines para cables SZL y bridas (UNIFLEX 1555/1665)

Las guías C opcionales se fijan con las piezas de conexión UMB y no deben ser atornilladas por separado.

Indique, por favor, en el pedido si necesita guías C.



■ UMB con guía C



■ Guía C integrable 25 x 10 mm, ancho de ranura 11 mm, material acero, n° art. 3931

Nuestras bridas de cable LineFix son muy adecuadas para las guías C (bridas abiertas LineFix y otros peines de cable – véase el capítulo Accesorios, a partir de la página 311).



■ Guía C con brida de cable LineFix



Canales para desplazamiento
➤ desde la página 305



Peines para cables
➤ desde la página 311



Cables para portacables
➤ desde la página 354



Modificaciones reservadas.