

## UNIFLEX

### TUBES con anchos de cadena fijos

- Totalmente de plástico
- Fáciles de abrir
- Sistema de sujeción doble resistente para longitudes autoportantes grandes
- Rigidez a la torsión especialmente alta
- Conector con peine para cables integrado
- Series estándar económicas
- Construcción TÜV aprobada según 2PFG 1036/10.97

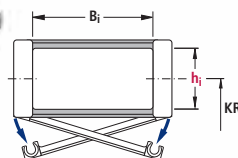


Alturas interiores  
19,5  
44

Anchuras interiores  
15  
175

## Tipo 050 – exterior: Cubierto

- Exterior: Cubierto
- Interior: Traviesa abatible (derecha/izquierda)



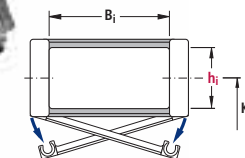
Serie	h <sub>i</sub>	B <sub>i</sub>	Recorrido máximo en m	Dinámica con disposición autoportante		Página
				Velocidad de desplazamiento v <sub>max</sub> en m/s	Aceleración de desplazamiento a <sub>max</sub> en m/s²	
0345.050	20	15-65	80	10	50	100
0455.050	26	25-130	120	10	50	100
0555.050	38	50-150	125	9	45	100
0665.050	44	50-175	150	8	40	100

Dimensiones en mm

Modificaciones reservadas.

## Tipo 060 – exterior e interior: Cubierto

- Exterior e interior: Cubierto
- Interior: Tapa abatible (derecha/izquierda)

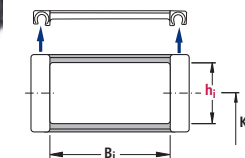


Serie	h <sub>i</sub>	B <sub>i</sub>	Recorrido máximo en m	Dinámica con disposición autoportante		Página
				Velocidad de desplazamiento v <sub>max</sub> en m/s	Aceleración de desplazamiento a <sub>max</sub> en m/s²	
0345.060	19,5	15-65	80	10	50	216
0455.060	25	25-130	120	10	50	216
0555.060	36	50-150	125	9	45	216
0665.060	42	50-175	150	8	40	216

Dimensiones en mm

## Tipo 080 – exterior e interior: Cubierto

- Exterior e interior: Cubierto
- Exterior: Cubierta abatible



Serie	h <sub>i</sub>	B <sub>i</sub>	Recorrido máximo en m	Dinámica con disposición autoportante		Página
				Velocidad de desplazamiento v <sub>max</sub> en m/s	Aceleración de desplazamiento a <sub>max</sub> en m/s²	
0600.080	44	50-125	100	6	35	222

Dimensiones en mm

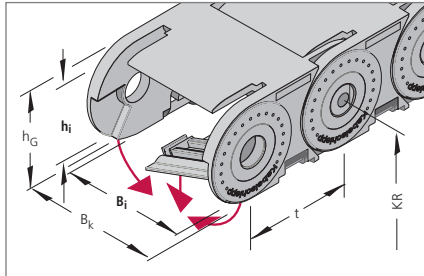
Modificaciones reservadas.

## UNIFLEX – Series 0345, 0455, 0555 y 0665

### Tipo 060 – portacables cubiertos por ambos lados

Exterior e interior: Cubierto

Interior: Tapa abatible (derecha/izquierda)



### Dimensiones y peso propio de la cadena

Serie	h <sub>i</sub>	h <sub>G</sub>	Anchos interiores B <sub>i</sub>						B <sub>k</sub>
			Peso propio cadenas						
0345	19,5	28	15	20	25	38	50	65	B <sub>i</sub> + 13
			0,48	0,52	0,56	0,65	0,74	0,85	
0455	25	36	25	38	58	78	103	130	B <sub>i</sub> + 18
			0,92	1,01	1,16	1,31	1,51	1,72	
0555	36	50	50	75	100	125	150	–	B <sub>i</sub> + 22
			1,72	1,95	2,17	2,39	2,61	–	
0665	42	60	50	75	100	125	150	175	B <sub>i</sub> + 27
			2,36	2,69	3,00	3,32	3,64	3,95	

Dimensiones en mm/pesos en kg/m

### Radio de curvatura y paso

Serie	Radios de curvatura KR mm					
0345	75	100	125	150	–	–
0455	95	125	150	180	200	225
0555	100	125	160	200	230	–
0665	120	140	200	250	300	–

Paso t:

Serie 0345: 34,5 mm

Serie 0455: 45,5 mm

Serie 0555: 55,5 mm

Serie 0665: 66,5 mm

### Ejemplo de pedido

Portacables					Sistema de separadores		Conexión
0555	060	125	160	1665	TS 0	3	FU/MU
Serie	Tipo	Ancho libre B <sub>i</sub> en mm	Radio de curvatura KR en mm	Longitud del portacables L <sub>k</sub> en mm (sin conector)	Sistema de separadores	Numero de separadores n <sub>T</sub>	Conexión Punto fijo/ Punto móvil

Pedido de sistemas de separadores:

Indíquese, por favor, la denominación del sistema de separadores (TS 0, TS 1 ...) así como la cantidad de los mismos. Adjunte, si es posible, un esbozo con medidas.

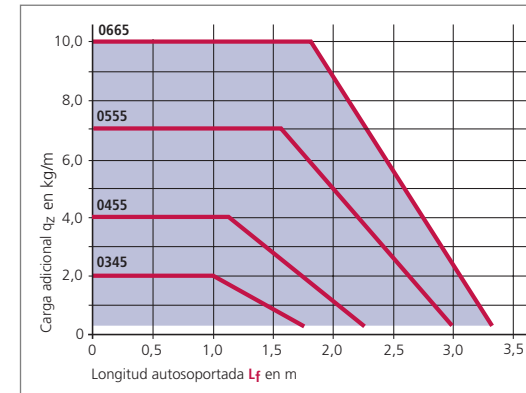
Modificaciones reservadas.

Modificaciones reservadas.

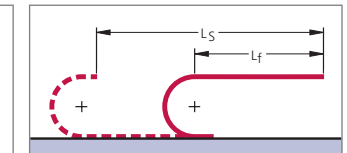
## UNIFLEX – Series 0345, 0455, 0555 y 0665

### Diagrama de carga

Para longitud autoportante L<sub>f</sub> en función de la carga adicional



Longitud autoportante L<sub>f</sub>

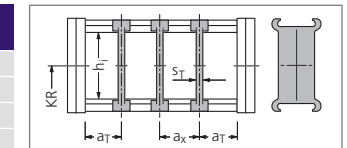


Con recorridos más largos está permitido técnicamente un pandeo del portacables, según la aplicación. En disposición deslizante son posibles recorridos más largos (véase la página 305).

Para estas aplicaciones, estamos a su disposición para asesorarle.

### Sistema separadores TS 0

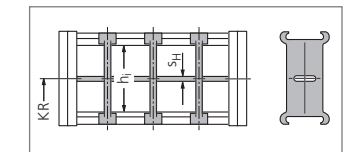
Serie	h <sub>i</sub> mm	S <sub>T</sub> mm	a <sub>x</sub> mm	B <sub>i</sub> mm	a <sub>T</sub> min mm
0455	25	3	20	25	12,5
0455	25	3	20	38, 58, 78	19
0455	25	3	20	103	21,5
0455	25	3	20	130	25
0555	36	3	25	50 ... 150	25
0665	42	5	25	50 ... 175	25



Los separadores se montan de serie en uno de cada dos eslabones.

Los separadores están fijados a la distancia a<sub>x</sub>.

Para la serie 0665 está disponible también el sistema de separadores TS 1 con separador horizontal (S<sub>H</sub> = 4 mm).



## UNIFLEX – Series 0345, 0455, 0555 y 0665

### Peines para cables en las piezas de conexión de plástico

#### ZLK – A

Racores de amarre con peines para cables integrados a ambos lados (ZLK – A)

#### ZLK – L

Racores de amarre con peines para cables atornillables (ZLK – L)

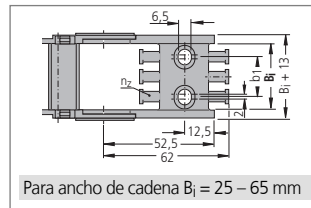
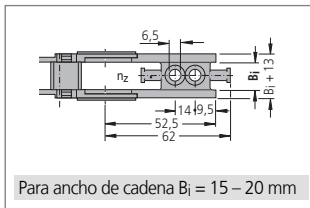
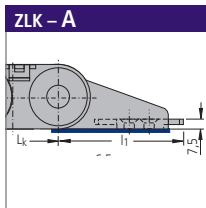
Los peines para cables se suministran en general con racores de amarre.

Los peines se sujetan a presión en el conector y se atornillan con él o se atornillan por medio de orificios adicionales a la distancia deseada detrás de los racores de amarre.



### Conectores Serie 0345

#### Racores de amarre con peines para cables integrados en ambos lados



Las dimensiones del conector del punto fijo y el del punto móvil son idénticas!

Serie	Bi	Bk	b1	nz
0345. ... .15	15	28	–	1
0345. ... .20	20	33	–	1
0345. ... .25*	25	38	13	2
0345. ... .38	38	51	24	3
0345. ... .50	50	63	36	4
0345. ... .65	65	78	51	5

\* Modelo 0345. ... .25 con orificio de 6,5 mm (no agujero oblongo)

Dimensiones en mm

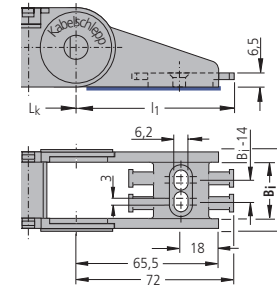
Modificaciones reservadas.

## UNIFLEX – Series 0345, 0455, 0555 y 0665

### Conectores Series 0455

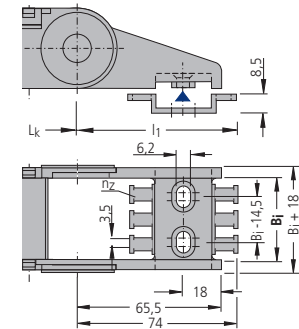
#### Conectores con peines para cables en ambos lados

##### ZLK – A peines para cables integrados



Para ancho de cadena Bi = 25 mm

##### ZLK – L peines para cables desmontables



Para ancho de cadena Bi = 38 – 130 mm

Las dimensiones del conector del punto fijo y el del punto móvil son idénticas!

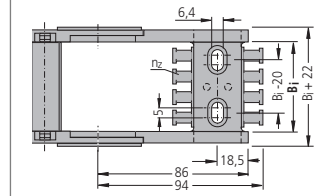
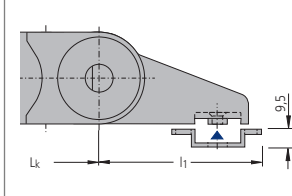
Serie	Bi	Bk	nz
0455. ... .25	25	43	2
0455. ... .38	38	56	3
0455. ... .58	58	76	4
0455. ... .78	78	96	6
0455. ... .103	103	121	8
0455. ... .130	130	148	10

Dimensiones en mm

### Conectores Series 0555

#### Conectores con peines para cables en ambos lados

##### ZLK – L – peines para cables desmontables



Las dimensiones del conector del punto fijo y el del punto móvil son idénticas!

Serie	Bi	Bk	nz
0555. ... .50	50	72	4
0555. ... .75	75	97	6
0555. ... .100	100	122	8
0555. ... .125	125	147	10
0555. ... .150	150	172	12

Dimensiones en mm

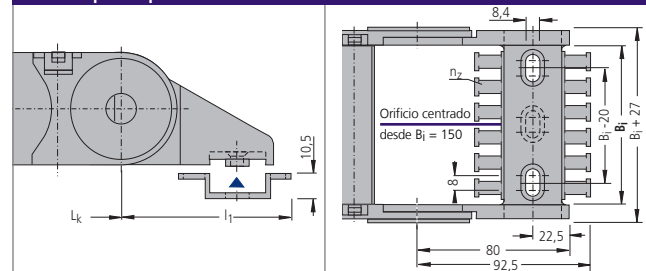
Modificaciones reservadas.

## UNIFLEX – Series 0345, 0455, 0555 y 0665

### Conectores Serie 0665

#### Conectores con peines para cables en ambos lados

##### ZLK – L – peines para cables desmontables

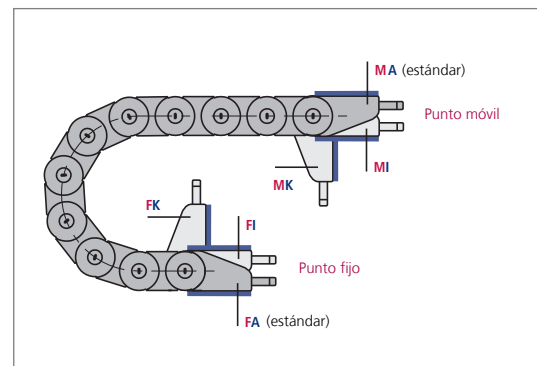


Las dimensiones del conector del punto fijo y el del punto móvil son idénticas!

Serie	$B_i$	$B_k$	$n_z$
0665. .... 50	50	77	4
0665. .... 75	75	102	6
0665. .... 100	100	127	8
0665. .... 125	125	152	10
0665. .... 150	150	177	12
0665. .... 175	175	202	14

Dimensiones en mm

### Tipos de conexión para el tipo 060



Los conectores están montados de serie para atornillar hacia el exterior (FA/MA).

Al efectuar el pedido indicar el tipo de conexión deseado (véase el código de pedido en la página 344).

El tipo de conexión puede modificarse posteriormente simplemente cambiando de lugar el conector.

#### Punto de conexión

- M – Punto móvil
- F – Punto fijo

#### Tipo de conexión

- A – Atornillando al exterior (estándar)
- I – Atornillando al interior
- H – Atornillando a 90° hacia fuera
- K – Atornillando a 90° hacia dentro

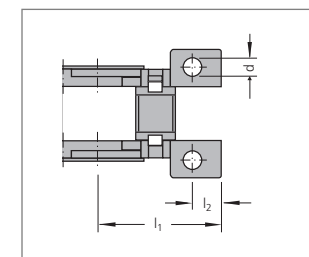
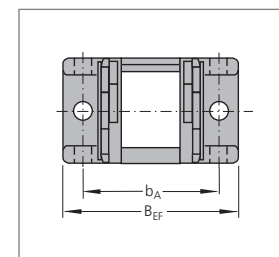
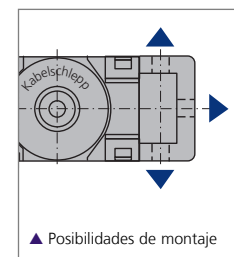
Modificaciones reservadas.

## UNIFLEX – Series 0345, 0455, 0555 y 0665

### Conectores UMB de aluminio



Conectores universales para conectar arriba, abajo o delante.



Las dimensiones del conector del punto fijo y el del punto móvil son idénticas.

Si no se indica el tipo de conexión deseado, suministramos la variante de conexión FU/MU (véase el código de pedido en la página 344).

Serie	$B_{EF}$	$b_A$	$l_1$	$l_2$	$d$
0345	$B_i + 30$	$B_i + 20$	36	9	5,5
0455	$B_i + 30$	$B_i + 20$	47	10,5	5,5
0555	$B_i + 40$	$B_i + 28$	57	13,5	6,5
0665	$B_i + 44$	$B_i + 28$	68	14,5	8,5

Dimensiones en mm

Canales para desplazamiento  
➤ desde la página 305



Peines para cables  
➤ desde la página 311



Cables para portacables  
➤ desde la página 354

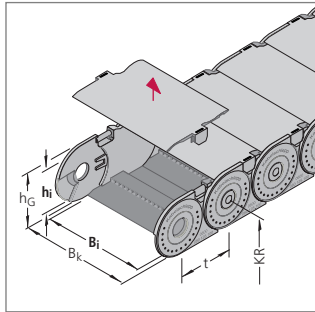


Modificaciones reservadas.

## UNIFLEX – Serie 0600 Tube, ligero

### Tipo 080 – portacables cubiertos por ambos lados

Exterior e interior: Cubierto  
Exterior: Tapa liberable



Portacables cubierto por ambos lados en **acabado ligero**.  
Para la instalación rápida de los cables se abre hacia fuera.  
Ofrece protección especial para los cables instalados contra  
todo tipo de suciedad, virutas y humedad.



También disponible  
con tapa abatible –  
consultenos.

### Dimensiones y peso propio de la cadena

Serie	h <sub>i</sub>	h <sub>G</sub>	Anchos interiores B <sub>i</sub>				B <sub>k</sub>
			Peso propio cadenas				
0600	44	61	50	75	100	125	B <sub>i</sub> + 18
			1,60	1,88	2,15	2,42	

Dimensiones en mm/pesos en kg/m

### Radio de curvatura y paso

Radios de curvatura KR mm				
100	125	150	175	200

Paso t = 60,0 mm

### Ejemplo de pedido

Portacables					Sistema de separadores		Conexión
0600	080	125	175	1800	TS 0	3	FU/MU
Serie	Tipo	Ancho libre B <sub>i</sub> en mm	Radio de curvatura KR en mm	Longitud del portacables L <sub>k</sub> en mm (sin conector)	Sistema de separado- res	Numero de separadores n <sub>T</sub>	Conexión Punto fijo/ Punto móvil

#### Pedido de sistemas de separadores:

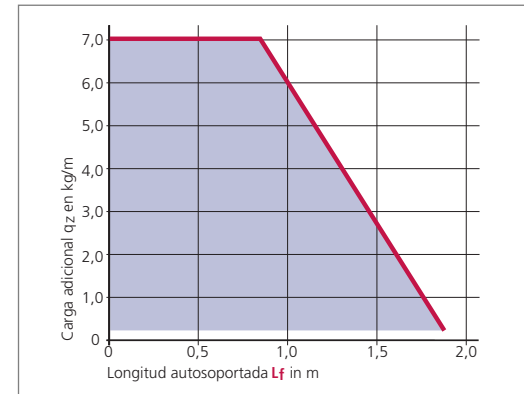
Indíquese, por favor, la denominación del sistema de separadores (TS 0, TS 1 ...) así como la cantidad de los mismos.  
Adjunte, si es posible, un esbozo con medidas.

Modificaciones reservadas.

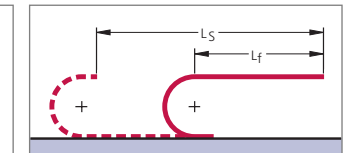
## UNIFLEX – Serie 0600 Tube, ligero

### Diagrama de carga

Para longitud autoportante L<sub>f</sub> en función de la carga adicional



### Longitud autoportante L<sub>f</sub>



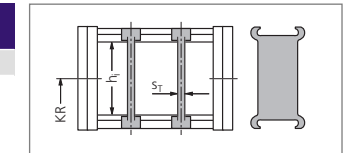
Con recorridos más largos está permitido técnicamente un pandeo del portacables, según la aplicación.  
En disposición deslizante son posibles recorridos más largos (véase la página 305).

Para estas aplicaciones, estamos a su disposición para asesorarle.

### Sistema de separadores TS 0

Serie	h <sub>i</sub> mm	S <sub>T</sub> mm
0600	44	3

De serie, los separadores pueden desplazarse transversalmente. Simplemente cambiándolos, los separadores pueden fijarse en intervalos de anchura de 10 mm.

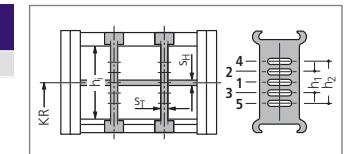


Los separadores se montan de serie en uno de cada dos eslabones.

### Sistema de separadores TS 1 con separador horizontal de lado a lado

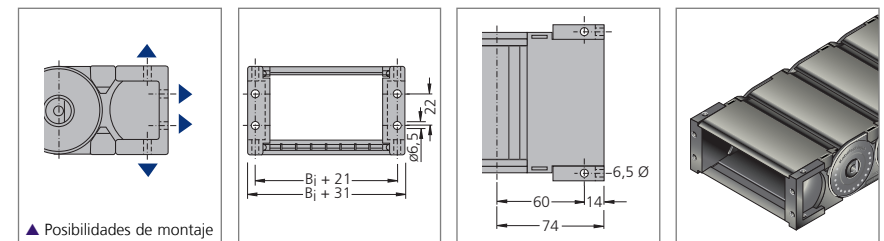
Serie	h <sub>i</sub> mm	S <sub>T</sub> mm	S <sub>H</sub> mm	h <sub>1</sub> mm	h <sub>2</sub> mm
0600	44	3	4	14	28

De serie, los separadores pueden desplazarse transversalmente. Simplemente cambiándolos, los separadores pueden fijarse en intervalos de anchura de 10 mm.



Los separadores se montan de serie en uno de cada dos eslabones.

### Conectores UMB de aluminio



Las dimensiones del conector del punto fijo y el del punto móvil son idénticas!

Si no se indica el tipo de conexión deseado, suministramos la variante de conexión FU/MU (véase el código de pedido en la página 344).

Modificaciones reservadas.